

Genèse d'une communauté de pratique hybride : quelles perspectives pour la recherche ?



Quelques éléments de contexte



Quelques éléments de contexte

Des objectifs :



Créer un réseau.



Échanger, partager des pratiques, réfléchir et discuter **ensemble**.

Des thématiques :



... en lien avec des situations qui vous préoccupent, qui vous tiennent à coeur ;



... surmonter des freins, des obstacles & résoudre des problèmes/défis ;



... Innover, renouveler les méthodes ;

Premières recherches ...

Communauté de pratique

Pas de consensus sur une définition

(Nezet, 2015)

Les définitions sont nombreuses et évoluent

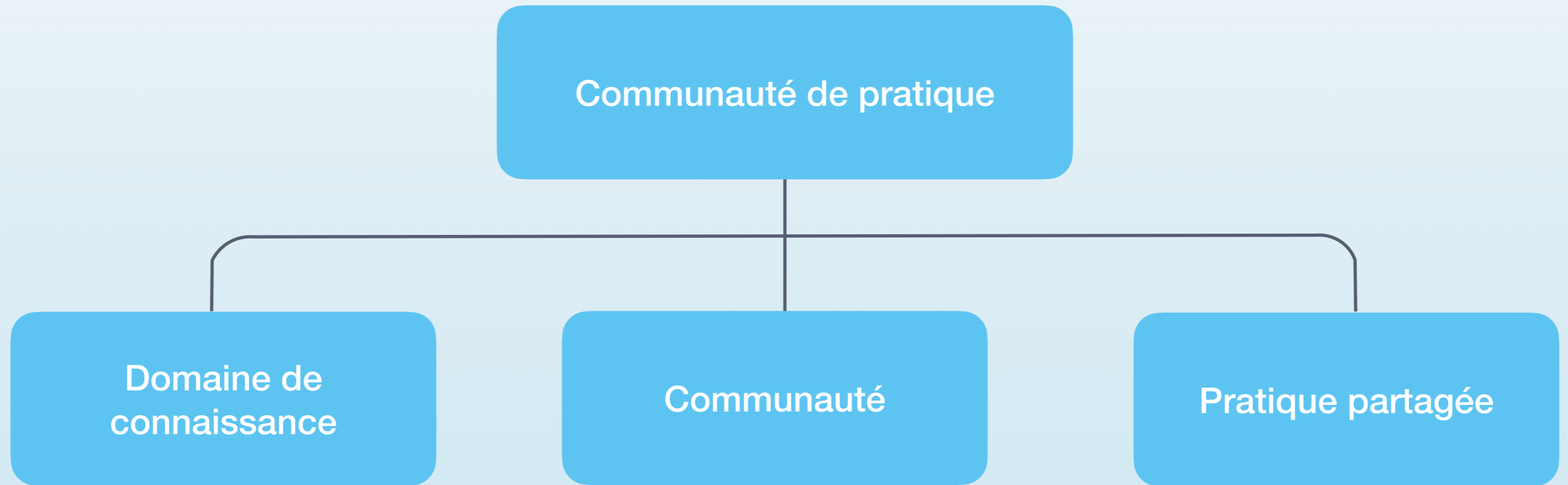
(Preece & Maloney-Krichmar, 2003)

*« groupe de personnes qui partagent un intérêt ou un **domaine commun** et qui créent, **développent et échangent des connaissances** dans ce domaine »*

*« Les membres s'entraident pour **résoudre des problèmes** et se donnent du **feedback**. Cet échange leur est non seulement utile pour leur travail, mais c'est aussi pour chacun motivant de rencontrer d'autres personnes avec les **mêmes intérêts** »*

(Wenger et al., 2002, cités par Dosière et al, 2016, p.8)

Premières recherches ...



(Wenger et al., 2002)

Premières recherches ...

Communauté de pratique

Domaine de connaissance

Le domaine de connaissances ou d'intérêt est ce qui rassemble les membres, ce sur quoi ils échangent leurs savoirs et ce qui détermine leurs questions, leurs rencontres et leur apprentissage. C'est l'origine de la communauté, c'est la raison de sa **création**.

Le domaine doit :

...au niveau des participants

être suffisamment large pour intéresser un nombre critique de membres ;

être suffisamment bien délimité et concret pour répondre aux intérêts des membres potentiels ;

être suffisamment inspirant, sans quoi les membres ne participeront pas activement.

Premières recherches ...

Communauté de pratique

Communauté

un **groupe d'individus** qui interagissent, **apprennent ensemble**, nouent des relations et arrivent dès lors à créer une **implication mutuelle** et un **sentiment d'appartenance**. Il n'y a pas de hiérarchie entre les membres, même si certains membres ont un rôle spécifique comme la coordination par exemple.

Ce travail de cocréation entrainera des relations fondées sur le **respect** et la **confiance**.

La communauté doit être considérée comme un **endroit sûr** où chacun peut donner son avis, poser des questions parfois plus sensibles ou parler des problèmes, des erreurs, **sources riches d'apprentissage**.

Premières recherches ...

Communauté de pratique

Pratique partagée

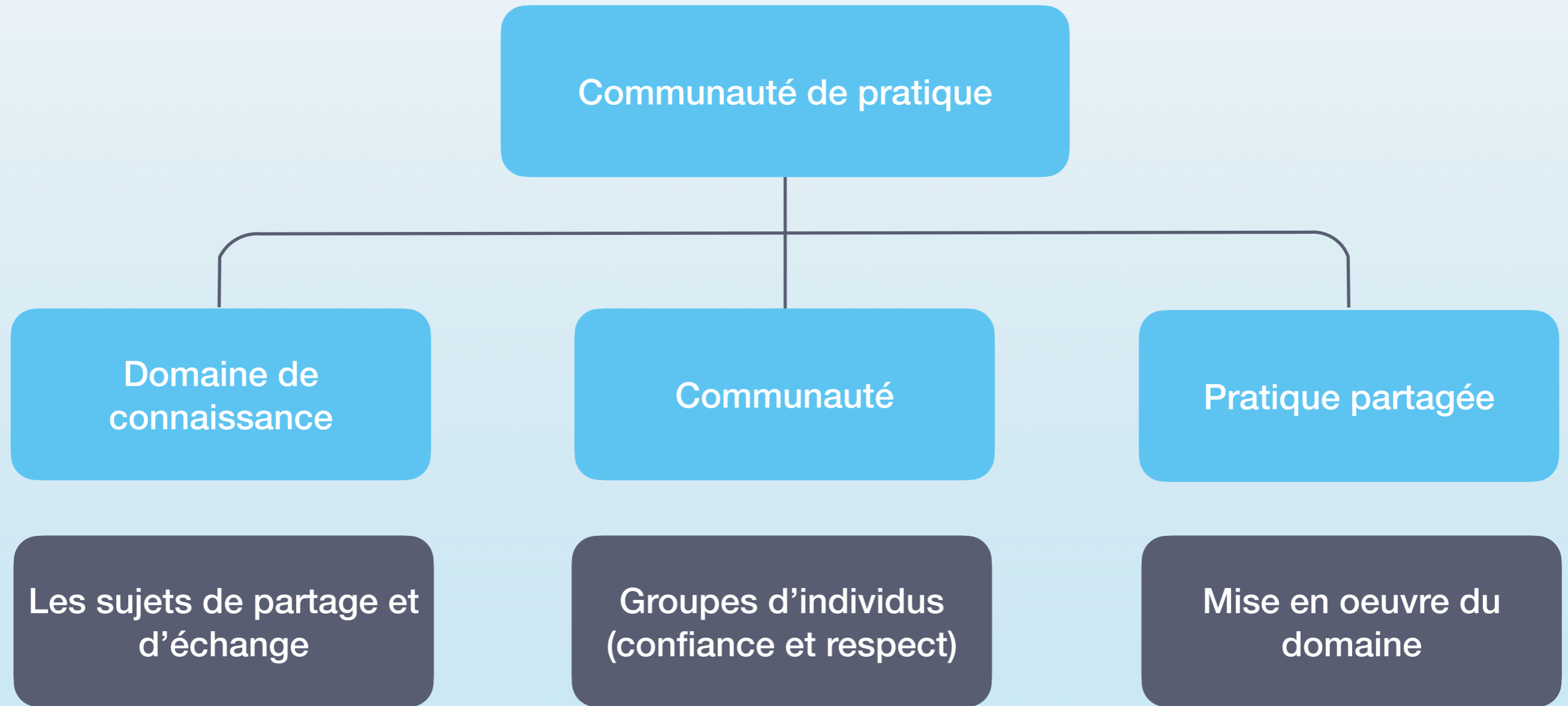
C'est la façon de **mettre en œuvre** le domaine défini (théories, approches, récits, principes, outils...)

Point commun des membres :

- connaissance de base du domaine (théorique et pratique)
- références communes
- vocabulaire spécifique au domaine couvert

Elle est au coeur des productions de la CoP

Premières recherches ...



(Wenger et al., 2002)



Une genèse

Kick off 1 : 12.11.20 - Kick off 2 : 10.12.20
Au départ 19 personnes ...

Kick off 1 : 12.11.20 - Kick off 2 : 10.12.20
Au départ 19 personnes ...

Communauté de pratique

Domaine de connaissance

Technopédagogie

Communauté

**Technopédagogues
Enseignants (SUP)
Enseignants (OBL)
Conseillers pédagogiques
Formateurs
Chercheurs**

Pratique partagée

**Enseigner et former avec
les outils numériques**
**(actions, connaissances,
compétences, outils
professionnels et
pédagogiques)**

Kick off 1 : 12.11.20 - Kick off 2 : 10.12.20
Au départ 19 personnes ...

Communauté de pratique

- Objectifs des membres :**
- Découvrir de nouvelles pratiques
 - Mettre sa pierre à l'édifice
 - Apprendre
 - Pratiques pérennes
 - Évaluer les pratiques pédagogiques
 - Évoluer
 - Ajuster les pratiques pédagogiques
 - Créer
 - Collaborer
 - Trouver des leviers
 - Échanger
 - etc.

Un lieu d'échanges



1 cycle

=

1 séance de partage

+

2 séances de co-construction

... Le mercredi soir de 20h à 21h30

Auteurs et Autrices : Membres de la COP



The screenshot shows a website interface with a dark sidebar on the left and a main content area. The sidebar contains the COP logo and a list of menu items: 'Accueil', 'Présentation', 'L'autodétermination des élèves en distanciel', 'Trucs et astuces pour se préparer à une séance en distanciel', 'Que retenir?', 'Boîte à outils', and 'Contact'. The main content area features a large background image of a person wearing a headset and raising their hand, with a laptop in front of them. The title 'La motivation des élèves en distanciel' is overlaid on the image in large white text. A search icon is in the top right corner, and a circular icon with a pencil is in the bottom right corner.

La motivation des élèves en distanciel

1 cycle

=

1 séance de partage

+

2 séances de co-construction

Un lieu d'échanges & de productions

Une CoP s'organise :

- autour des processus *de participation* et *de réification* ...



Échanges « *informels* » & Échanges « *formels* »

- ... qui soutiennent la *négociation de sens* et la *construction de connaissances*



De quoi parle-t-on ?
« *Objets-frontières* »

Sujets traités

(Daele, 2009 et Tremblay, 2006, cités par Meyer, 2023)

1 cycle

=

1 séance de partage

+

2 séances de co-construction

Une CoP s'organise :

- autour des processus *de participation* et *de réification* ...



Échanges « *informels* » & Échanges « *formels* »

- ... qui soutiennent la *négociation de sens* et la *construction de connaissances*



De quoi parle-t-on ?
« *Objets-frontières* »

Sujets traités

- Les membres manifestent leur *engagement* mutuel ...
 - ... en *interagissant* avec les autres membres
 - ... pour contribuer à une *entreprise commune*,
 - ... soutenue par un *répertoire partagé* qui naît de ces échanges.

(Daele, 2009 et Tremblay, 2006, cités par Meyer, 2023)

1 cycle

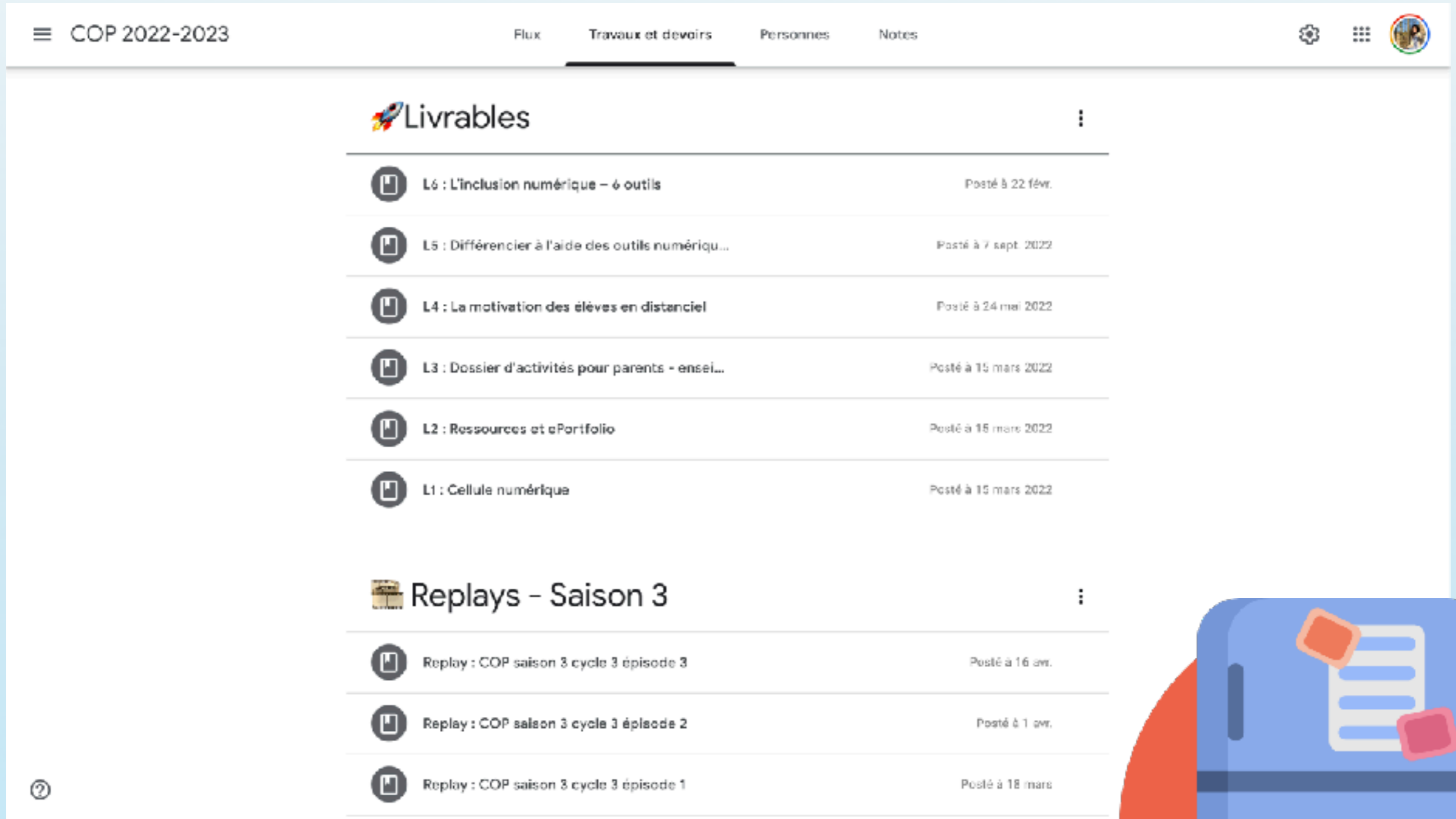


1 séance de partage



2 séances de co-construction

Le « disque dur » de la CoP



The screenshot shows a web interface for 'COP 2022-2023'. The navigation bar includes 'Flux', 'Travaux et devoirs', 'Personnes', and 'Notes'. The main content is divided into two sections: 'Livrables' and 'Replays - Saison 3'. Each section contains a list of items with icons, titles, and dates.

Section	Item	Date
Livrables	L6 : L'inclusion numérique – 6 outils	Posté à 22 févr.
	L5 : Différencier à l'aide des outils numériques...	Posté à 7 sept. 2022
	L4 : La motivation des élèves en distanciel	Posté à 24 mai 2022
	L3 : Dossier d'activités pour parents - ensei...	Posté à 15 mars 2022
	L2 : Ressources et ePortfolio	Posté à 15 mars 2022
	L1 : Cellule numérique	Posté à 15 mars 2022
Replays - Saison 3	Replay : COP saison 3 cycle 3 épisode 3	Posté à 16 avr.
	Replay : COP saison 3 cycle 3 épisode 2	Posté à 1 avr.
	Replay : COP saison 3 cycle 3 épisode 1	Posté à 18 mars



1 cycle

=

1 séance de partage

+

2 séances de co-construction

*Promotion Ada
(Prototype)*

Promotion Boole

Saison 1

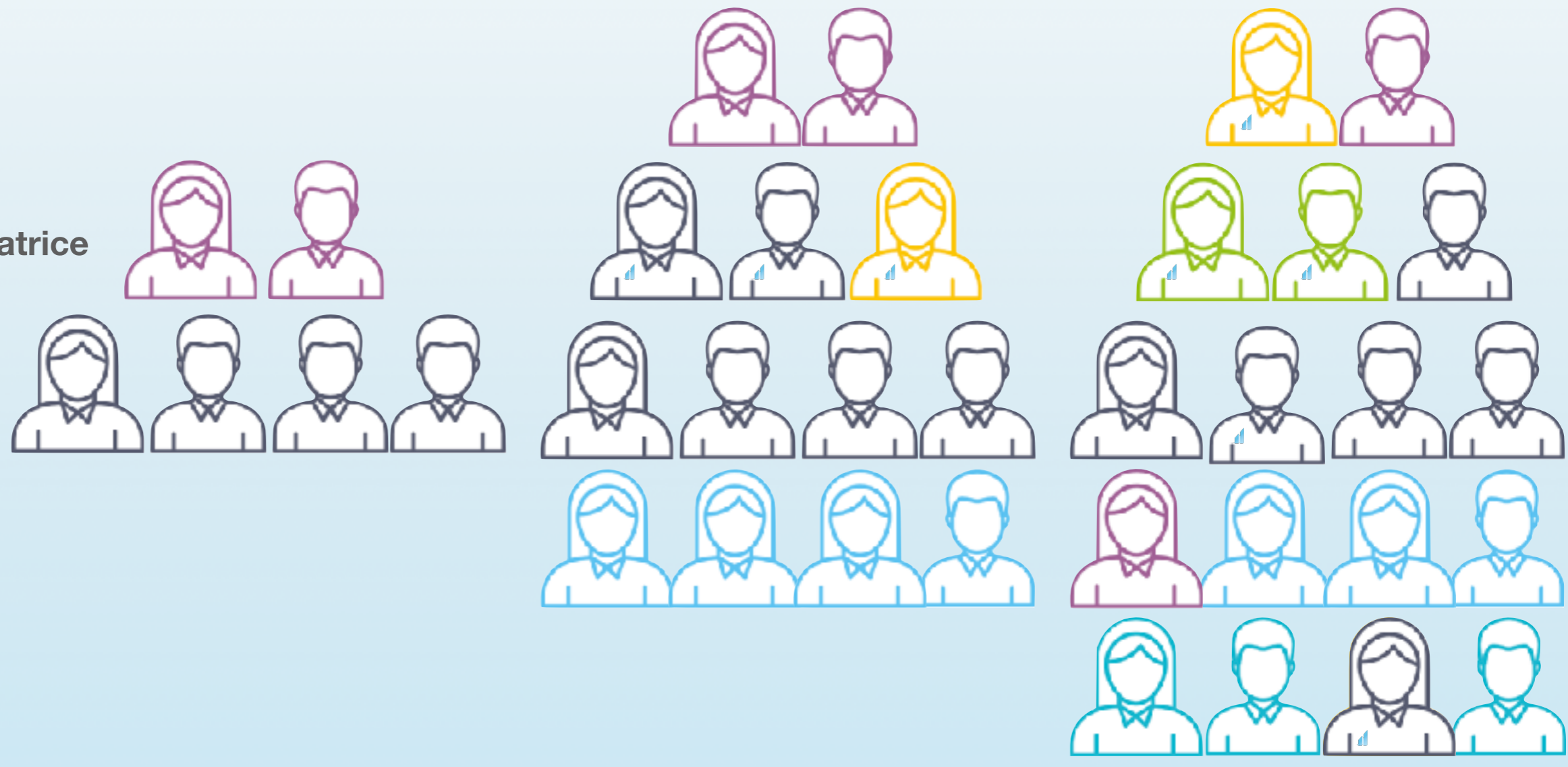
Saison 2

Saison 3

Coach

Equipe organisatrice

Membres



Effectif			

Trois niveaux de participation

Groupe **central** : *composé des membres qui participent activement aux discussions, débats et forums. Ce groupe **se charge des projets communautaires et identifie les sujets de discussion.***

Groupe **actif** : *qui est composé de membres qui **participent régulièrement aux activités** menées par le groupe central.*

Groupe **périphérique** : *composé de la **majorité** des membres de la communauté. **Leur participation est sporadique ou inexistante.** Ces membres restent à l'écart et observent l'interaction du groupe central et du groupe actif.*

(Wenger et al., 2002 ; Bedoya González et al., 2018)

Effectif			

Promotion Ada
(Prototype)

Promotion Boole

Saison 1

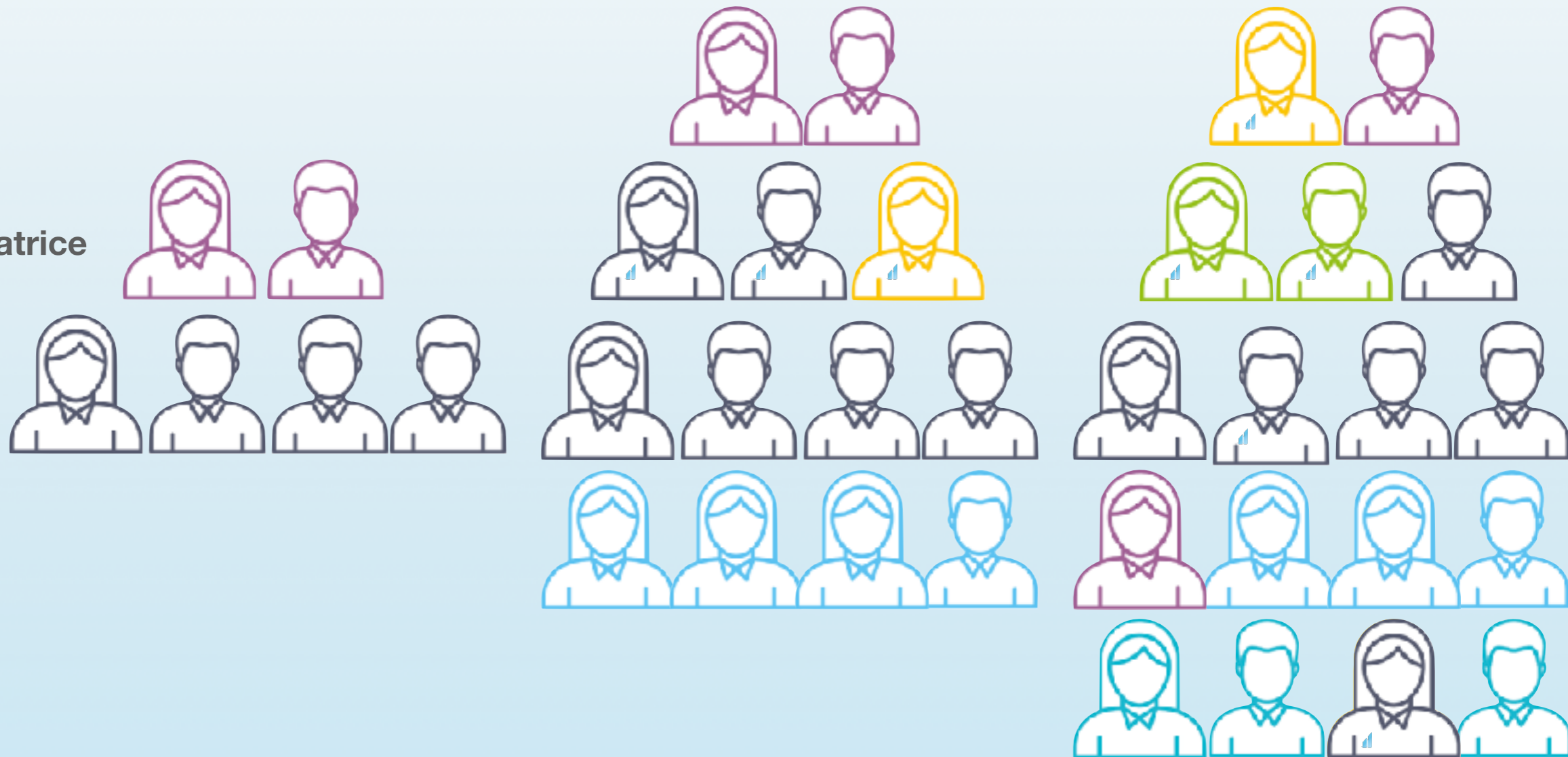
Saison 2

Saison 3

Coach

Equipe organisatrice

Membres



Groupe central	14	29	51
Groupe actif	20	30	43
Groupe périphérique	0	62	67
Effectif	34	121	161

En parallèle du développement de la CoP ...

- Opportunité de **nouvelles modalités** de formations continues caractérisées par le partage, l'analyse de pratiques, par et entre pairs

(Fédération Wallonie-Bruxelles, 2020)

- Source **d'apprentissage** de par les discussions, échanges d'informations, débats, résolutions de problèmes

- **Progression** des méthodes et des pratiques pédagogiques

(Nezet, 2015)

En parallèle du développement de la CoP ...

- Le fonctionnement n'est pas automatique :

« Il ne suffit pas de souhaiter mettre en place des communautés ou de souhaiter la collaboration et l'échange de connaissances, pour que ceci se produise ».

(Tremblay, 2006, p. 1-2)

- Soutien au développement professionnel, **mais question de l'apprentissage en suspens.**

(Daele et Charlier, 2008, cités par Nezet, 2015)

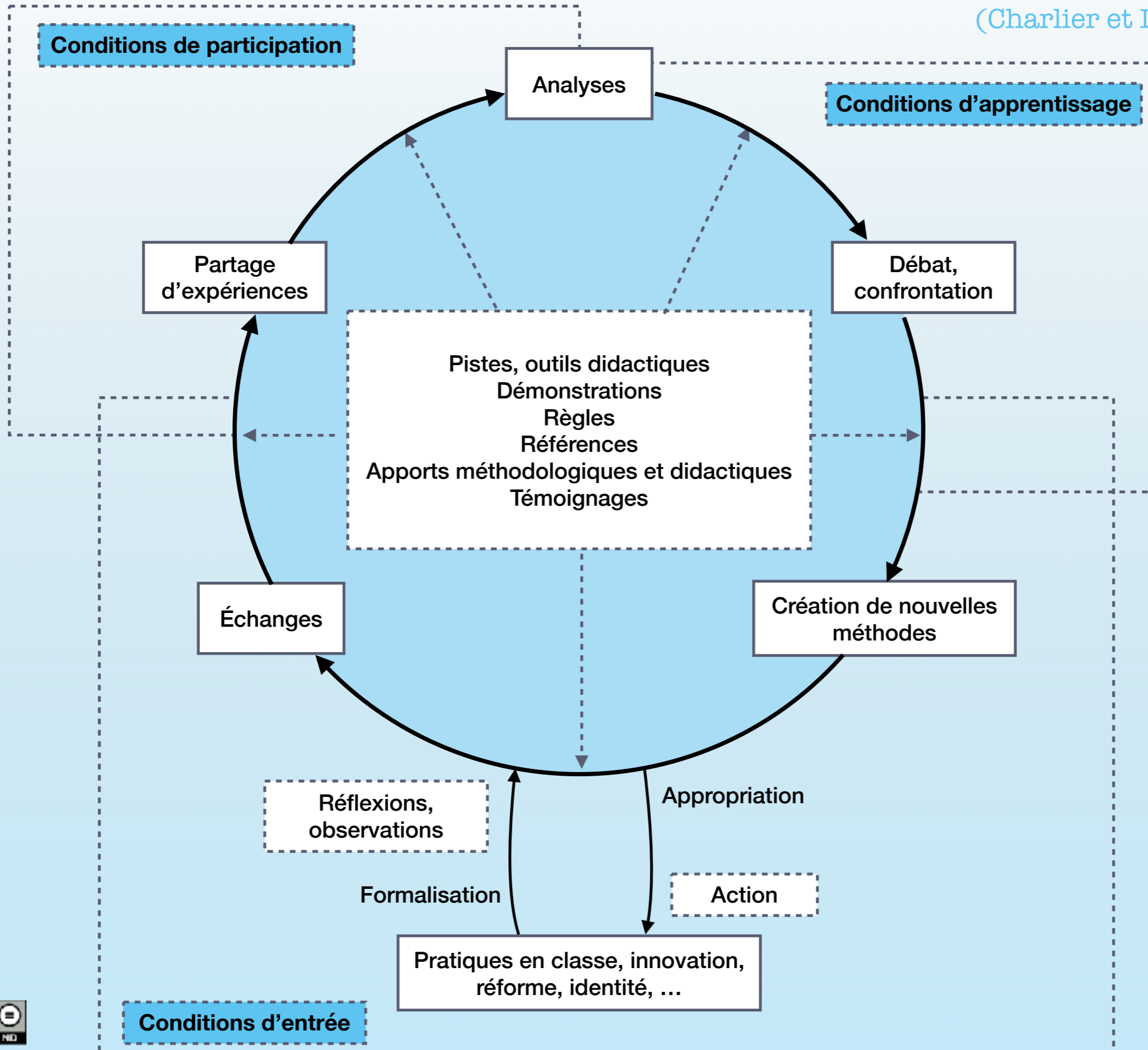
- le potentiel d'apprentissage limité, notamment en raison des défis rencontrés

(Demers et Tremblay, 2020)

- *« Il est difficile de comprendre une communauté de pratique simplement de l'extérieur »*

(Wenger, 2008, p.188)

➔ **Communauté de pratique = boîte noire à explorer**



Perspectives méthodologiques

Pré-expérimentation

- Première démarche plutôt prospective, exploratoire et compréhensive
- Comprendre qui sont les membres de la CoP & faire émerger des variables

Expérimentation

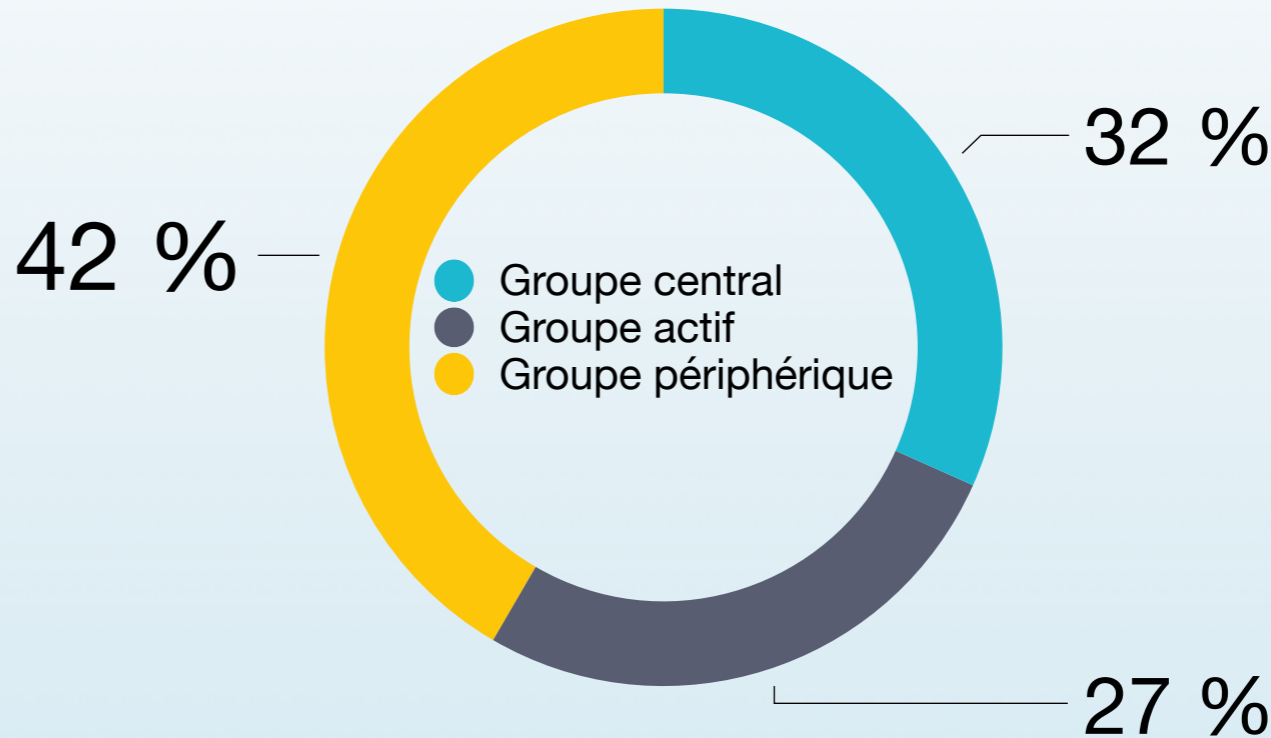
- Voir comment on peut agir sur ces variables

Question de recherche

Parmi les caractéristiques initiales des membres, existe-t-il des variables prédictives de leur niveau d'implication dans la CoP ?

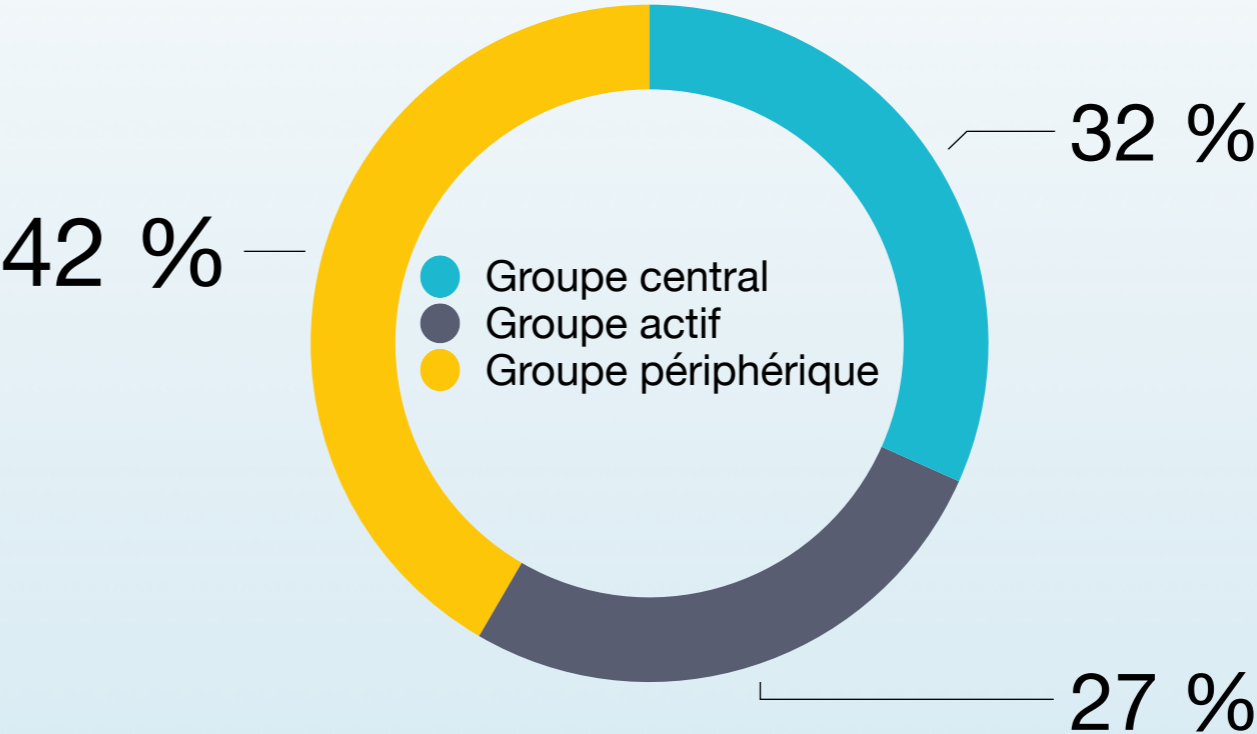
Résultats

Niveau d'implication

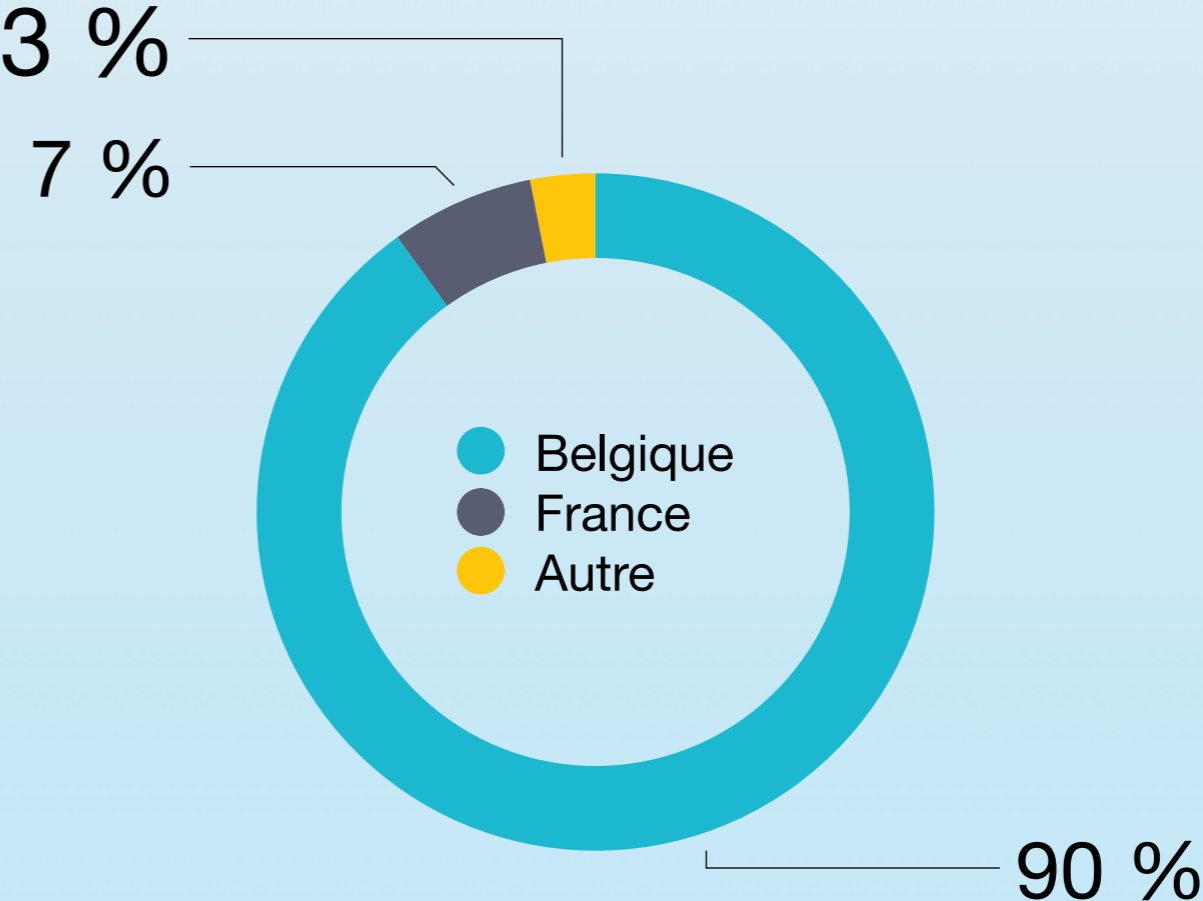


Résultats

Niveau d'implication

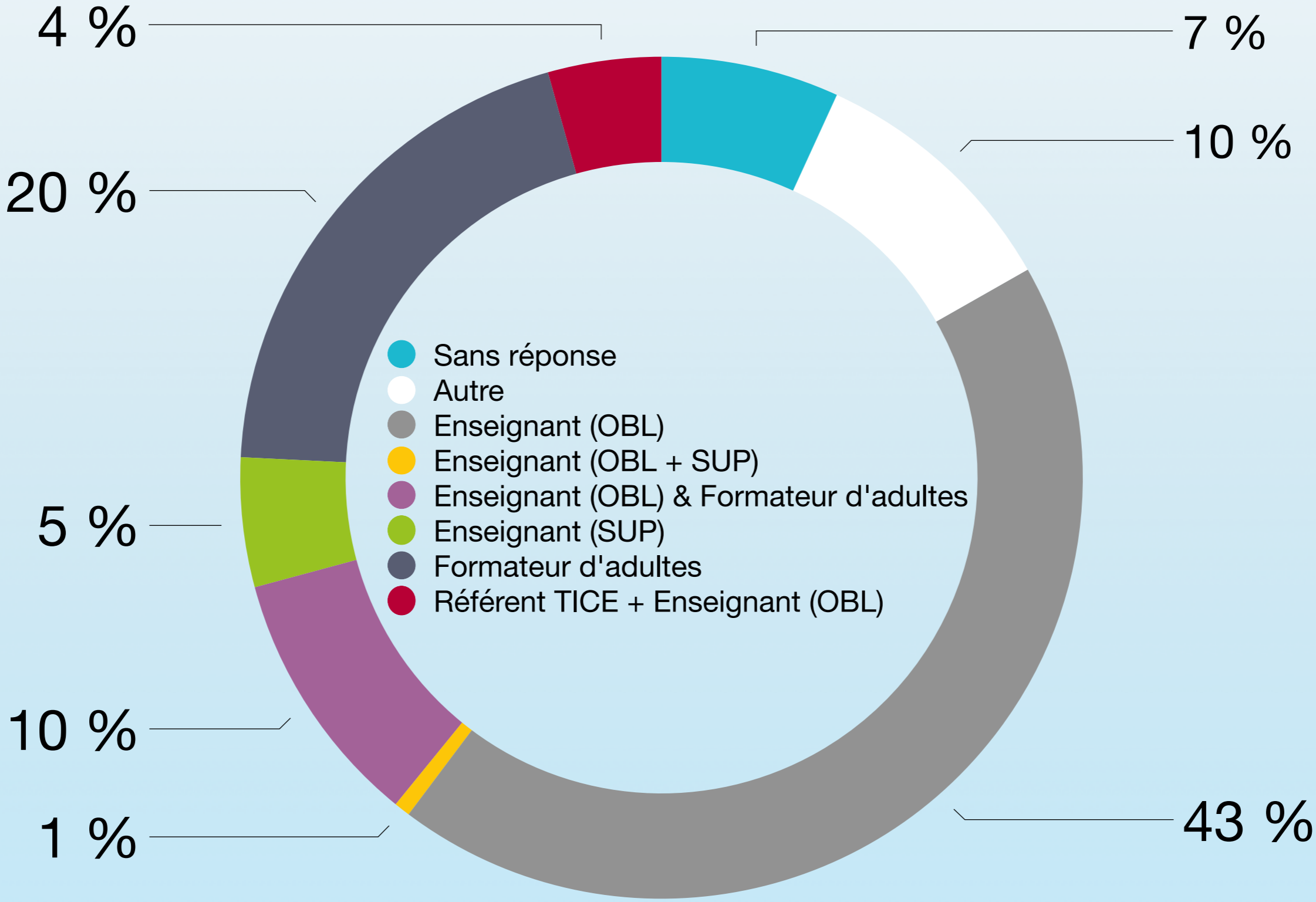


Pays



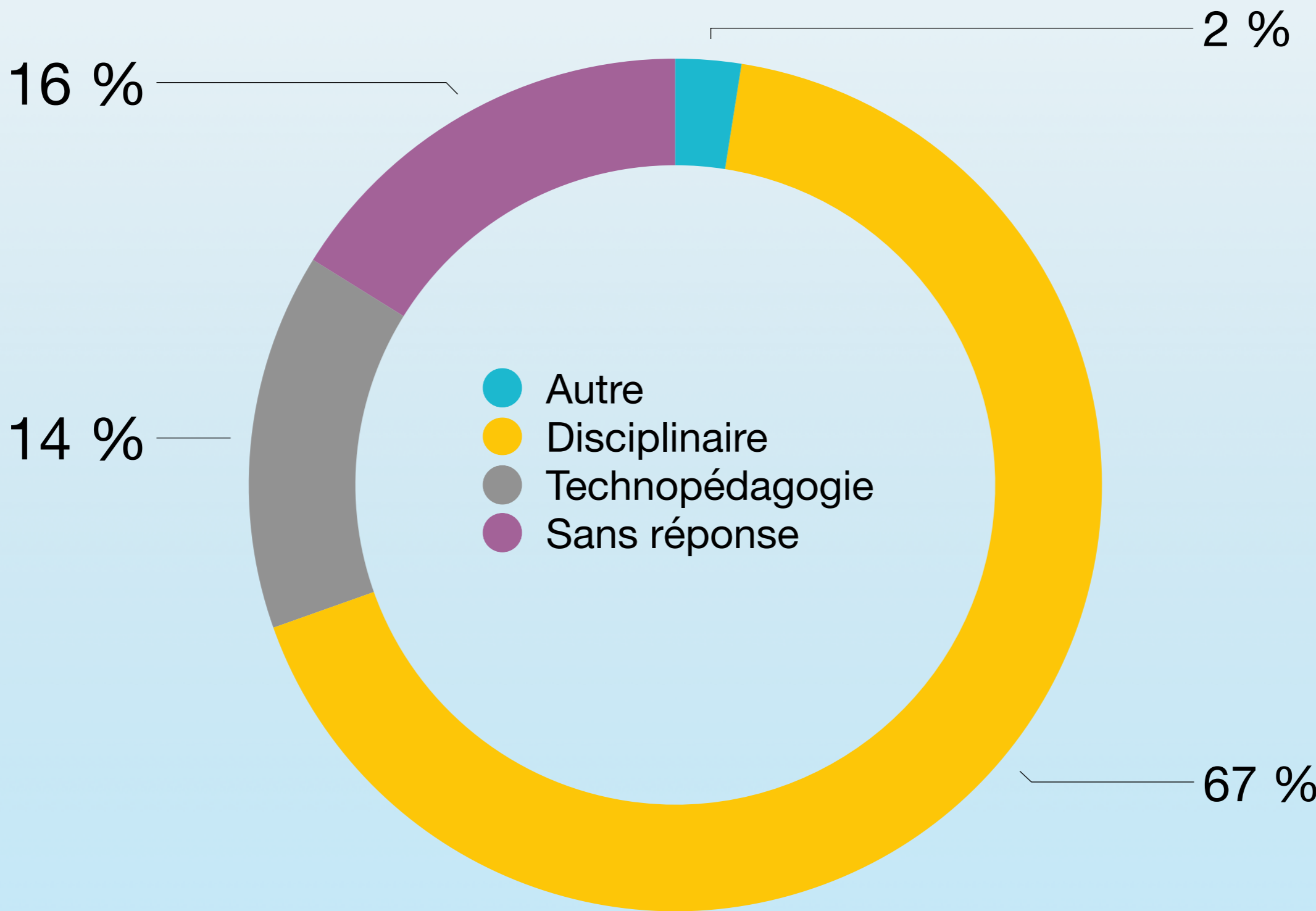
Résultats

Fonction



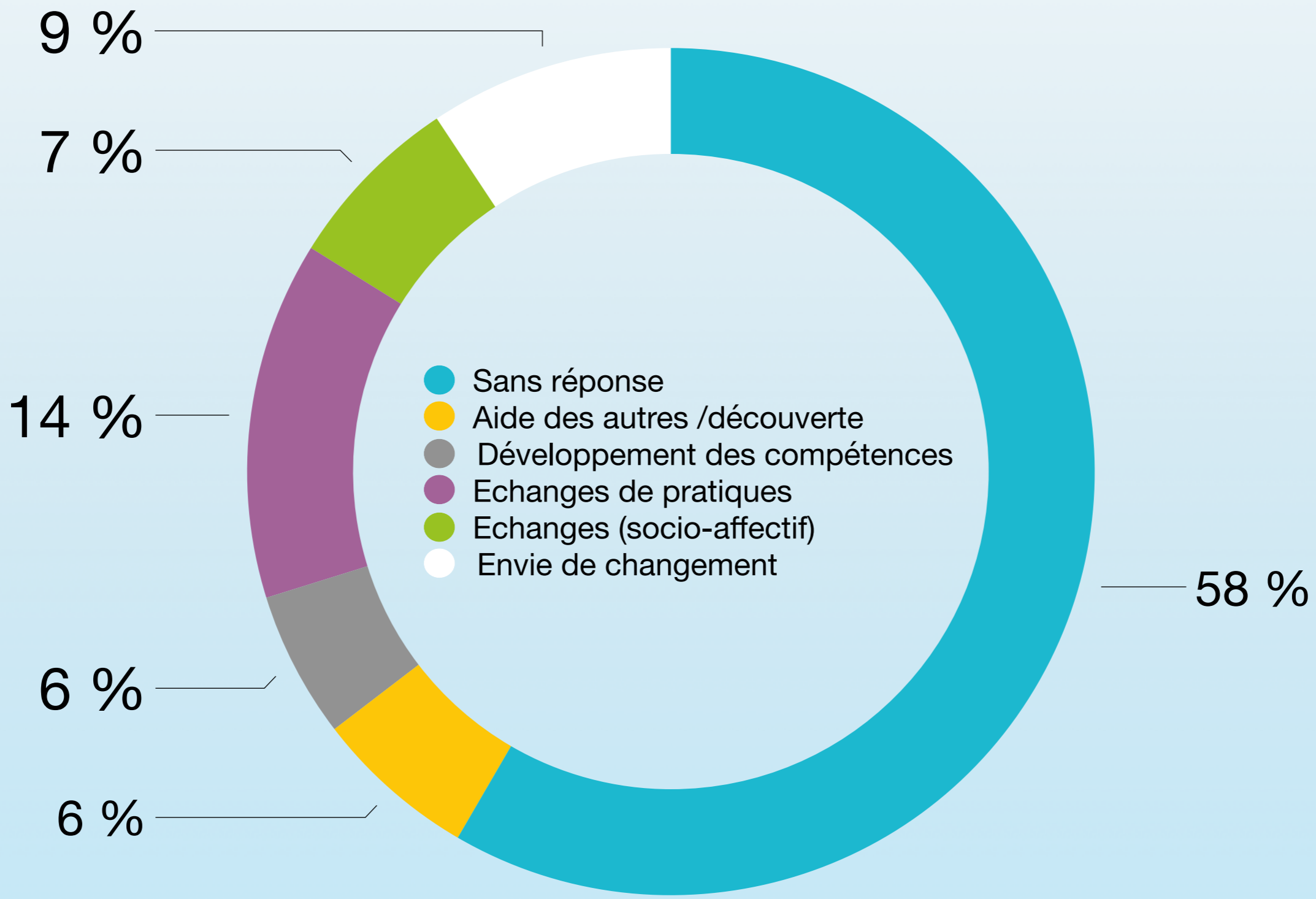
Résultats

Contenu d'enseignement ou de formation



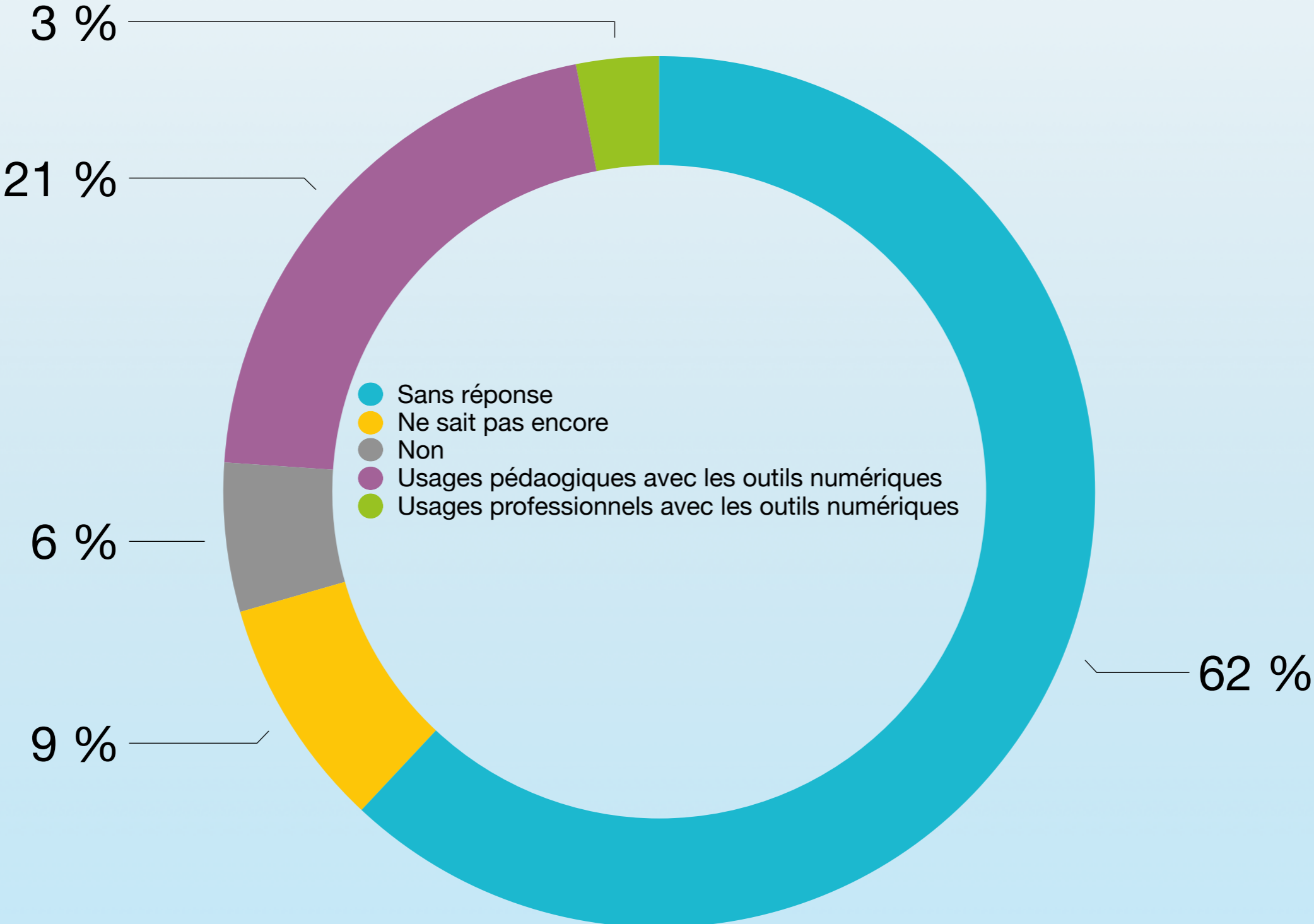
Résultats

Attentes



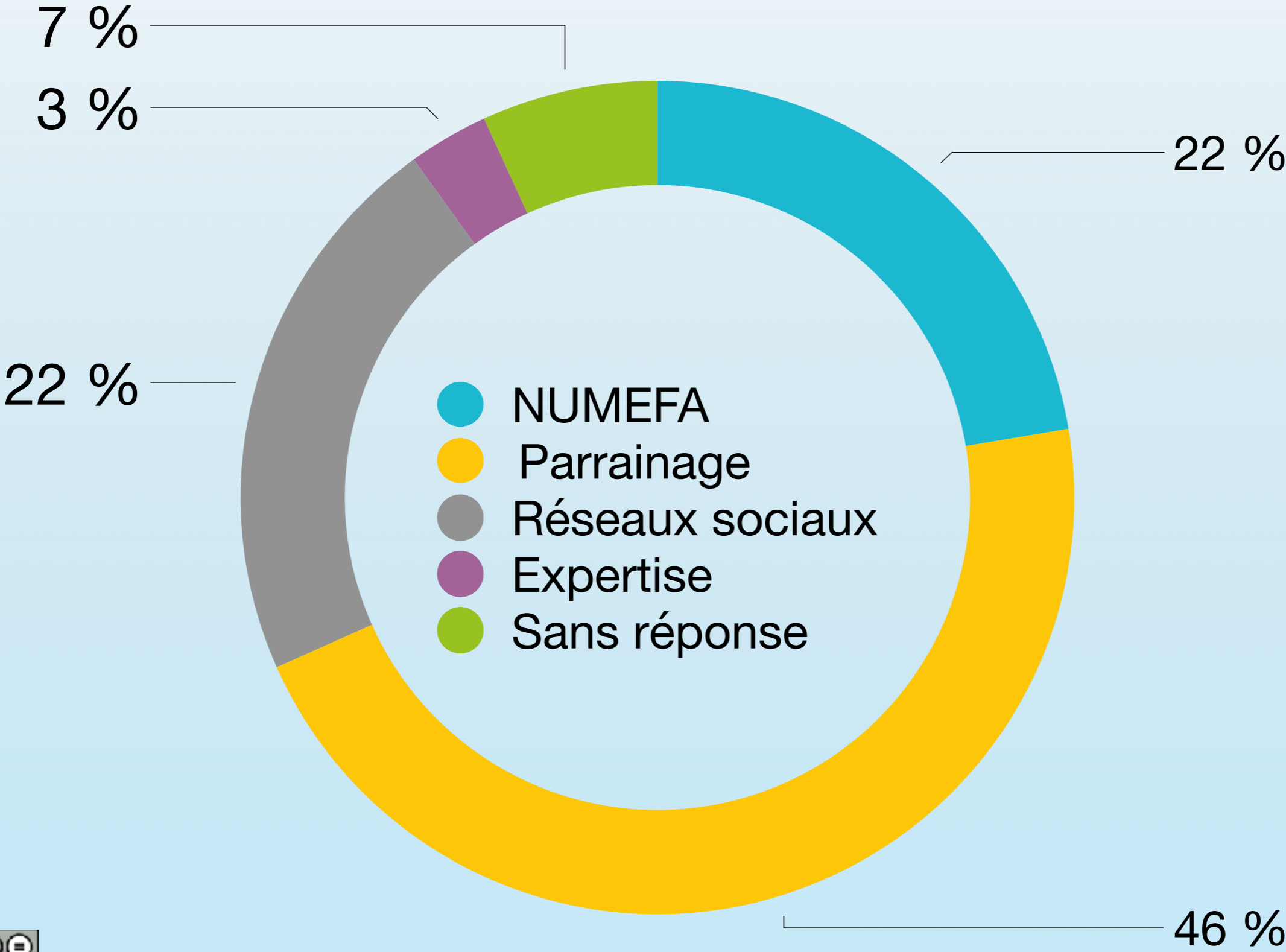
Résultats

Thématiques



Résultats

Motifs d'entrée



Résultats

Régression logistique multinomiale

Variable dépendante : Niveau d'implication

Variables indépendantes :

- Pays
- Fonction(s)
- Contenu d'enseignement/de formation
- Attentes
- Thématiques
- Partage d'un projet
- Motifs d'entrées

Résultats

Régression logistique multinomiale

Variable dépendante : Niveau d'implication

Variables indépendantes :

- Pays → NS
- Fonction(s) → NS
- Contenu d'enseignement/de formation → NS
- Attentes → NS
- Thématiques → NS
- Partage d'un projet → NS
- Motifs d'entrées → NS

➔ Les variables investiguées n'expliquent pas le niveau d'implication des membres dans la communauté de pratique

Conclusions

- Les caractéristiques initiales n'expliquent pas le niveau d'implication des membres dans la communauté de pratique
- Taux d'abstention
- Récolte des données non intrusive pour expliquer les conditions de participation

Genèse d'une communauté de pratique hybride : quelles perspectives pour la recherche ?



Merci de votre attention